







TEHNIČNA SPECIFIKACIJA			ver. 06/21
NAZIV: <b>JOPIČ LETALSKI ZIMSKI</b>			
Šifra artikla: 141904	(težko gorljiv)	Število strani: 8	

## 1. SPLOŠNE ZAHTEVE

1.1.	Sestavni del tega predpisa je naročnikov vzorec, ki se uporablja za ugotavljanje vizualne ustreznosti ob analizi vzorca artikla in ob prevzemu dobavljenega blaga, z opombami navedenimi v tem predpisu in opombami označenimi na naročnikovem vzorcu.																																																				
1.2.	Ponudnik naročniku predloži vzorec artikla v velikostni številki 50.																																																				
1.3.	Surovinska sestava: 93% meta-aramid, 5% para-aramid, 2% antistatične komponente (P140 ali enakovredno). Barva je temno modra.																																																				
1.4.	Material za izdelavo artikla po kakovosti in kvaliteti, videzu, obliki in barvi vizualno ustreza vzorcu naročnika, ki je predmet naročila.																																																				
1.5.	Zahtevajo se kakovostno izdelani šivi, ki vzdržijo naprezanja pri opravljanju težjih telesnih aktivnosti. Zaključki šivov so izdelani čvrsto. Izbira notranjih šivov, sukanca in šiviljske igle je takšna, da ne povzroča drsenja niti iz šivov. Konstrukcija tekstilnega materiala je izvedena tako, da preprečuje drsenje niti iz šivov. Med posamezni artikli ne sme biti razlik v odtenku barve in v kakovosti vgrajenih materialov. Jopiči se izdelujejo po merah uporabnikov.																																																				
1.6.	Osnovni material za izdelavo artikla mora izpolnjevati zahteve standarda <b>EN 15614 ali drugega enakovrednega standarda (EN 11612, EN 15025)</b> . Sestavni del ponudbe je dokazna listina o skladnosti z zahtevanim standardom in izjava ponudnika, da so vsi vgrajeni pomožni materiali ognje odporni.																																																				
1.7.	Na vsakem artiklu je všita etiketa, iz katere je razvidna velikostna številka (vključno s podaljški).																																																				
1.8.	<div>Na vsakem artiklu je všita etiketa, iz katere je razvidno:</div> <ul style="list-style-type: none"><li>• naziv artikla,</li><li>• skladnost osnovnega materiala s standardom,</li><li>• surovinska sestava,</li><li>• način in navodilo vzdrževanja,</li><li>• leto izdelave,</li><li>• naziv proizvajalca,</li><li>• ----- (prostor za vpis uporabnika).</li></ul> <div>Etikete so tiskane z obstojnimi barvami, tisk ostane viden tudi po večkratnih postopkih vzdrževanja artikla. Za jopiče, ki se izdelujejo po merah uporabnikov je na spodnjem delu etikete tabela, v katero se z vodoodpornim pisalom označijo podatki o merah uporabnika (popravek obsega pasu in dolžine hlač glede na velikostno številko).</div>	<div><div>PROIZVAJALEC JOPIČ LETALSKI ZIMSKI TEŽKO GORLJIV <b>EN 15614</b> Leto proizvodnje: <b>2011</b> Surovinska sestava: 93% META-ARAMID 5% PARA-ARAMID 2% ANTISTATIČNE KOMPONENTE</div><div> Prati in čistiti ločeno!</div><div><table><tr><th colspan="10">IZDELANO PO MERI</th></tr><tr><th colspan="5">PAS</th><th colspan="5">DOLŽINA</th></tr><tr><th>+</th><th>cm</th><th>-</th><th>+</th><th>cm</th><th>-</th><th>+</th><th>cm</th><th>-</th><th>+</th></tr><tr><td>1</td><td>2</td><td>3</td><td>1</td><td>2</td><td>3</td><td>4</td><td>5</td><td></td><td></td></tr><tr><td>4</td><td>5</td><td>6</td><td>6</td><td>7</td><td>8</td><td>9</td><td>10</td><td></td><td></td></tr></table></div><div>informativna oblika etikete</div></div>		IZDELANO PO MERI										PAS					DOLŽINA					+	cm	-	+	cm	-	+	cm	-	+	1	2	3	1	2	3	4	5			4	5	6	6	7	8	9	10		
IZDELANO PO MERI																																																					
PAS					DOLŽINA																																																
+	cm	-	+	cm	-	+	cm	-	+																																												
1	2	3	1	2	3	4	5																																														
4	5	6	6	7	8	9	10																																														
1.9.	Način in navodilo o vzdrževanju v slovenskem jeziku:																																																				
	Postopek nege:	Znak:	Opis postopka:																																																		
	Pranje		- najvišja temperatura 60 °C - mehanska obdelava zelo zmanjšana - izpiranje normalno																																																		

		- centrifugiranje zmanjšano
Kemično čiščenje		- kemično čiščenje s <u>perkloretenom</u> , blago čiščenje
Beljenje		- beljenje s klorom ni dovoljeno
Sušenje		- dovoljeno sušenje v bobnu - sušenje pri nižji temperaturi
Likanje		- likanje pri najvišji temperaturi likalne plošče 150 °C
<b>Prati in čistiti ločeno !</b>		

## 2. MATERIAL ZA IZDELAVO

2.1.	Kakovostni parametri osnovnega materiala - tkanine:*			
Kakovostni parameter	Enota	Vrednost	Odstopanje	Metoda
Barva – temno modra		L* = 22,50 a* = 0.55 b* = -3.50	$\Delta E^* \leq 1,50$ Siva skala: -0,5 enote	SIST EN ISO 105-J01 SIST EN ISO 105-A05 (D65/10°)
Vezava		Diamond		
Surovinska sestava	%	93 % Meta-Aramid 5 % Para-Aramid 2 % antistatične komponente (P140 ali enakovredno)	$\pm 7\%$	SIST ISO 1833 mikroskopija
Gostota niti / Osnova Votek	niti/cm	31 26	$\pm 7\%$	ISO 7211-2
Površinska masa	g/m <sup>2</sup>	230	$\pm 7\%$	SIST ISO 12127
Pretržna sila Osnova Votek	5N	1500 1200	$\pm 7\%$	SIST EN ISO 13934-1
Sila nadaljnjega trganja Osnova Votek	N	120 100		SIST EN ISO 13937-2 $\leq$
Dimenzijska stabilnost po 5 x pranju (60 °C) Po dolžini Po širini	%	$\leq 3\%$ $\leq 3\%$		SIST EN 25077 ISO 5077
Vodoodbojnost Original Po 5 x pranju 60°C	Ocena	$\geq 5$ $\geq 4$		SIST EN 24920
Oljeodbojnost Original	Ocena	$\geq 5$		ISO 14419

Po 5 x pranju 60 °C		≥ 4		
Obstojnost na piling 12kPa		≥ 4		ISO 12947-2
Obstojnost na drgnjenje (Martindale, 12 KPa)	Pretrg niti	≥ 50.000 ciklov		SIST EN ISO 12947-2
Barvne obstojnosti pri: Umetna svetloba	Ocena	≥ 5		EN ISO 105-B02:2013
Elektrostatična prevodnost Razpolovni čas razelektrenja Zaščitni faktor S	s	< 0,01 0,89 > 0,5		SIST EN 1149-3
Obnašanje tkanine pri testu gorenja Tkanina podvržena površinskemu zažigu 10 s Čas po zažigu ≤ 2 sec Čas po žarjenju ≤ 2 sec	Tkanina ne sme biti zažgana. Ne smejo se oblikovati kapljevine. Ne smejo se formirati luknje v tkanini.			ISO 11612: A1 B1 C1
Sevalna toplota	RHTI 24: ≥ 10,0 s RHTI 24-12 : ≥ 3.0 s			ISO 11612 ISO 6942:2002
Tkanina segrevana 5 minut pri temperaturi 260°C ± 5%	Tkanina se ne sme staliti. Ne smejo se oblikovati kapljevine. Ne sme se vžgati. Krčenje po dolžini in širini < 2%.			ISO 17493

\*OPOMBA: Za kakovostne parametre osnovnega materiala se ob ponudbi zahteva predložitev tehnične dokumentacije osnovnega materiala podane s strani proizvajalca materiala.

2.2.	Kakovostni parametri osnovnega materiala - izolativne podloge*			
Kakovostni parameter	Enota	Vrednost	Odstopanje	Metoda
Barva		Temno modra ali črna	Prilagojena barvi osnovne tkanine, skladno z naročnikovim vzorcem	
Surovinska sestava thermo izolacije		100%Meta-Aramid 3D prepletanje		
Površinska masa	g/m2	120	± 5%	SIST ISO 12127
Surovinska sestava podloga	%	50 % Meta-Aramid 50 % Viskoza (FR ali enakovredno) platno vezava	± 5%	SIST ISO 1833 mikroskopija
Površinska masa	g/m2	130	± 5%	
Skupna teža prešitja	g/m2	340	± 7%	SIST ISO 12127
debelina	mm	1,80	+0,5/-0,1	ISO 5084
Dimenzijska stabilnost po 5 x pranju (60 °C) Po dolžini Po širini	%	≤ 3% ≤ 3%		SIST EN 25077 ISO 5077
Barvne obstojnosti pri:	Ocena			

- Svetloba		3-4		EN ISO 105-B02
- Vodo		4		
- Pranje				
- Drgnenje		4/3		EN ISO 105-C03
- suho/mokro		4/4		
- Znoj kisló/alkal.		3-4		EN ISO 105-E04
- likanje				EN ISO 105-X11

\*OPOMBA: Za kakovostne parametre osnovnega materiala se ob ponudbi zahteva predložitev tehnične dokumentacije osnovnega materiala podane s strani proizvajalca materiala.

2.3.	Ostali pomožni vgrajeni material potreben za izdelavo artikla
------	---

- sukanec: 100% meta-aramid (ultra soft) barva prilagojena barvi osnovne tkanine, skladno z naročnikovim vzorcem,
- zadruga: kovinska (YKK ali enakovredno, velja za vse zadrge), nedeljiva, spirala 6 mm, 1 drsnik, dolžina 620 mm (za velikostno številko 50, dolžina je prilagojena velikostni številki), ognje odporna, barva prilagojena barvi osnovne tkanine, skladno z naročnikovim vzorcem,
- zadruga: kovinska, nedeljiva, spirala 6 mm, 1 drsnik, dolžina 160 mm, ognje odporna, 1x, barva prilagojena barvi osnovne tkanine, skladno z naročnikovim vzorcem,
- zadruga: kovinska, deljiva, spirala 6 mm, 1 drsnik, dolžina 1450 mm, ognje odporna, 1x, barva prilagojena barvi osnovne tkanine, skladno z naročnikovim vzorcem,
- patent, temno modre ali črne barve, surovinska sestava 94% Nomex®Comfort 6% elastan (lycra) ( $\pm 5\%$ ), skupna teža 320 g/m<sup>2</sup> ( $\pm 5\%$ ), vezava Rip 1:1, (rokavi in dolžina),
- sprimni trak: kosmačeni del traku, dimenzije 25 mm x 100 mm ( $\pm 1$  mm), barva črna, ognje odporen, 2x,
- sprimni trak: kosmačen del traku, dimenzije 30 mm x 55 mm, barva črna, ognje odporna, 3x,
- sprimni trak: kosmačen del traku, oblikovan 90 mm x 90mm, barva črna, ognje odporna, 1x,
- sprimni trak: kosmačen del traku, oblikovan 80 mm x 90 mm, barva črna, ognje odporna, 1x,
- sprimni trak: kosmačen del traku, oblikovan 90 mm ( $\pm 1$  mm), barva črna, ognje odporna 1x,
- sprimni trak: kosmačen del traku, dimenzije 20 mm x 50 mm, barva črna, ognje odporen, 1x,
- sprimni trak: grobi del (ježek), oblikovan 90 mm x 90mm, barva črna, ognje odporna, 1x,
- sprimni trak: grobi del (ježek), oblikovan 80 mm x 90 mm, barva črna, ognje odporna, 1x,
- sprimni trak: grobi del (ježek), dimenzije 30 mm x 55 mm, barva črna, ognje odporen, 3x,
- sprimni trak: grobi del (ježek), dimenzije 20 mm x 50 mm, barva črna, ognje odporen, 1x,
- sprimni trak: grobi del (ježek), dimenzije 25 mm x 100 mm, barva črna, ognje odporen, 1x,
- sprimni trak: grobi del (ježek), dimenzije 90 mm( $\pm 1$  mm), barva črna, ognje odporen, 1x,
- obesna vrvica, iz osnovnega materiala, širina 7 mm – 10 mm,
- vezen emblem pripadnosti službe (UP), ognje odporen,
- vezen emblem simbol policije znak RS, ognje odporen,
- vezen našitek napis POLICIJA – veliki, ognje odporen,
- vezen znak LPE, ognje odporen,
- etiketa z velikostno številko,
- etiketa z zahtevanimi podatki pod točko 1.8.

**Sukanec, vse zadrge, sprimni trakovi, vezeni emblemi, našitki in znaki, ki so uporabljeni pri izdelavi kombinezona, so ognje odporni.**

### 3. INFORMATIVNI OPIS ARTIKLA

Artikel je izdelan skladno z naročnikovim vzorcem.

Težko gorljiv podložen jopič z snemljivo termo podlogo je kroja, ki je posebno prirejen za delo v helikopterju. Spredaj se zapira s spiralno 6 mm deljivo ognje odporno zadrگو dolžine 620 mm (za velikostno številko 50; dolžina prilagojena velikostni številki), z enim drsnikom na katerem je prišita zankica iz osnovnega materiala. Zadrگو se zapira do konec ovratnika, ki jo pokriva osnovni material in je okrasno pošit. Pod zadrگو je podstavljen z šivi ojačan podrazpor, ki ščiti telo pred zunanjimi vplivi. Spredaj, sta našita večja oblikovana žepa, (skladno z dogovorom naročnika), ki sta od spodnjega roba osnovne tkanine oddaljena 30 mm. Žepa imata dostavljen oblikovan poklopec, ki je prišit na podaljšan del žepa zaradi varnosti. Zapira se z kosmačnim delom sprirnega traku dimenzije 30mm x 55mm ( $\pm 2$  mm) ter z grobim delom sprirnega traku dimenzije 30mm x 50mm ( $\pm 2$  mm). Žep s poklopcem je 2x ojačan z okrasnima šivoma. Na levem sprednjem delu je vodoravno našit kosmačen del sprirnega traku dimenzije 25 mm x 100 mm ( $\pm 1$  mm), na katerega se pritrdi vezen ognje odporen našitek napis POLICIJA. Simetrično omenjenemu našitku na desni strani je vodoravno našit kosmačeni del sprirnega traku dimenzije 25 mm x 100 mm ( $\pm 1$  mm) za pritrditev vezene identifikacije.

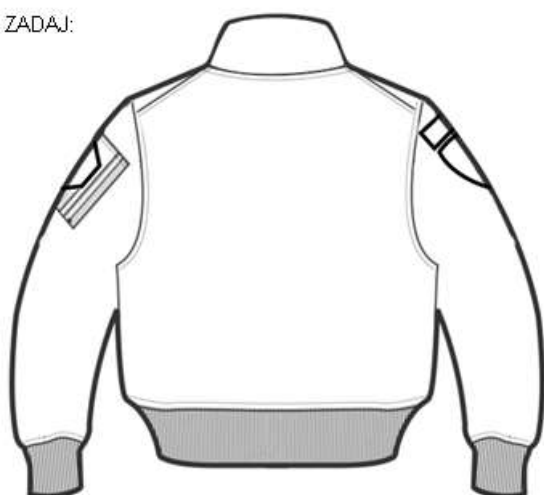
Na levem sprednjem delu je pod sredino kosmačenega dela sprirnega traku, našit zgornji rob kosmačenega dela sprirnega traku okrogle oblike 90 mm ( $\pm 1$  mm), na katerega se pritrdi vezen ognje odporen znak LPE. Oblikovan ovratnik je setavljen iz dve delov, ki sta pošita zaradi večje ojačanosti. Na notranji strani vratnega izreza je pod obesno izdelano vrvico všita etiketa z velikostno številko. Rokavi so izdelani iz dveh delov. Šiv je okrasno pošit 2x.

Na levem rokavu je 75 mm navzdol od ramenskega šiva našit žep dimenzij 170 mm x 185 mm, z dodano gubo na spodnjem delu žepa. Na omenjenem žepu sta našita dodatna žepa z tremi prekat, ki se zapirajo z poklopcem, na katerem je našit emblem z policijskim znakom RS. Žep se ob strani zapira s spiralno kovinsko 6 mm ognje odporno zadrگو, ki je zaščiten z široko enojno paspulo. Desni rokav ima 95 mm navzdol od ramenskega šiva, našit kosmačen del sprirnega traku, na katerega se pritrdi vezen ognje odporen znak pripadnosti službe (UP). Na dolžini rokava je prišit patent širine 65 mm k osnovni tkanini. Med patentom in osnovno tkanino sta vstavljena trakca iz osnovne tkanine, dimenzije 45mm x 20mm, na koncu katerih je kovinski stiskač za pritrditev snemljive podloge. Prav tako je dolžina jopiča izdelana z predhodno omenjenim patentom, širine 70mm ( $\pm 4$  mm), ki je spredaj pri zadrگی dostavljen k vstavku iz osnovne tkanine in okrasno pošit. Hrbtna stran jopiča je izdelana v enem delu. Notranja stran jopiča je v celoti zaprta s težko gorljivo tkanino na kateri je v spodnjem levem kotu prišita etiketa z zahtevanimi podatki pod točko 1.8. Na sredini zadnjega dela na dolži je prišit kosmačen del traku, dimenzije 30 mm x 55 mm za pritrditev snemljive termo podloge. Snemljiva oblikovana termo podloga je pritrjena s kovinsko deljivo zadrگو, spirala 6mm, 1 drsник, dolžine 1450 mm, ognje odporna, barva prilagojena barvi tkanine, ki je z drugim delom zadrge vstavljena v sprednjo in zadnjo vratno obrobo. Termo podloga ima na sredini zadnjega dela na dolžini prišit grobi del sprirnega traku, dimenzije 30mm x 55 mm za pritrditev k osnovnemu delu jopiča. Dolžina rokava in dolžina termo podloge sta na dolžini 1x zarobljeni. Dolžini rokava termo podloge sta pritrjena dva kovinska stiskača. Na notranji strani termo snemljive podloge je v spodnjem levem kotu prišita etiketa z zahtevanimi podatki pot točko 1.8.

#### 4. INFORMATIVNA OBLIKA IN DIMENZIJE ARTIKLA

4.1.	Oblika
------	--------

ZADAJ:



SPREDAJ:



SNEMLJIVA PODLOGA:



4.2.	Dimenzije vezenih emblemov in našitkov
------	--

- vezen našitek napis POLICIJA – veliki, dimenzije 100 mm x 25 mm,
- vezen emblem pripadnosti službe (UP), dimenzije 81 mm x 89 mm,
- vezen emblem pripadnosti službe (LPE), dimenzije Ø91 mm,
- vezen emblem simbol policije znak RS, dimenzije 89 mm x 102 mm.

Dovoljeno odstopanje vseh navedenih dimenzij emblemov in našitkov je  $\pm 1$  mm.

Vezeni znaki so izdelani kvalitetno in estetsko brez izpuščenih zank vezenja. Emblemi in našitki so našiti na grobi del (ježek) sprimnega traku (so snemljivi). Pri izdelavi emblemov in našitkov so uporabljeni ognje odporni materiali.

4.3.	Oblike emblemov in našitkov
------	-----------------------------

\*Slike so simbolične in ne izkazujejo dejanskih dimenzij.



Slika je simbolična – ni v merilu.

4.4.	Dimenzije in velikostna tabela telesnih mer
------	---

Jopič se izdeluje po velikostnih izmerah uporabnikov.

4.4.1.	Velikostna tabela telesnih mer
--------	--------------------------------

Velikostna številka	44	46	48	50	52	54	56	58	60	62
Telesna višina	168	171	174	177	180	182	184	186	188	190
Obseg prsi	88	92	96	100	104	108	112	116	120	124
Obseg pasu	76	80	84	88	92	96	102	108	112	116

Dimenzije so podane v centimetrih.

## 5. EMBALIRANJE

Jopiči izdelani po merah uporabnikov se pakirajo v zaščitno PE (polietilensko) vrečko na kateri mora biti nalepljena etiketa 80 mm ( $\pm 10$  mm) x 50 mm ( $\pm 5$  mm) iz katere je razvidno:

- velikostna številka,
- ime in priimek,
- naziv artikla,
- skladnost s standardom,
- surovinska sestava,
- način in navodilo vzdrževanja,
- leto izdelave,
- naziv proizvajalca.

Ustrezno velika etiketa z imenom in priimkom uporabnika mora biti ustrezno pritrjena tudi na zadnjem delu pasu (na vidnem mestu). Velikost zahtevanih oznak je min 5 mm.

Tako pakirani artikli se povezani po 5 kosov skupaj zložijo v zbirno kartonsko embalažo ustreznih dimenzij skladno z zahtevami navedenimi v razpisni dokumentaciji.